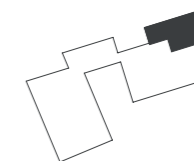
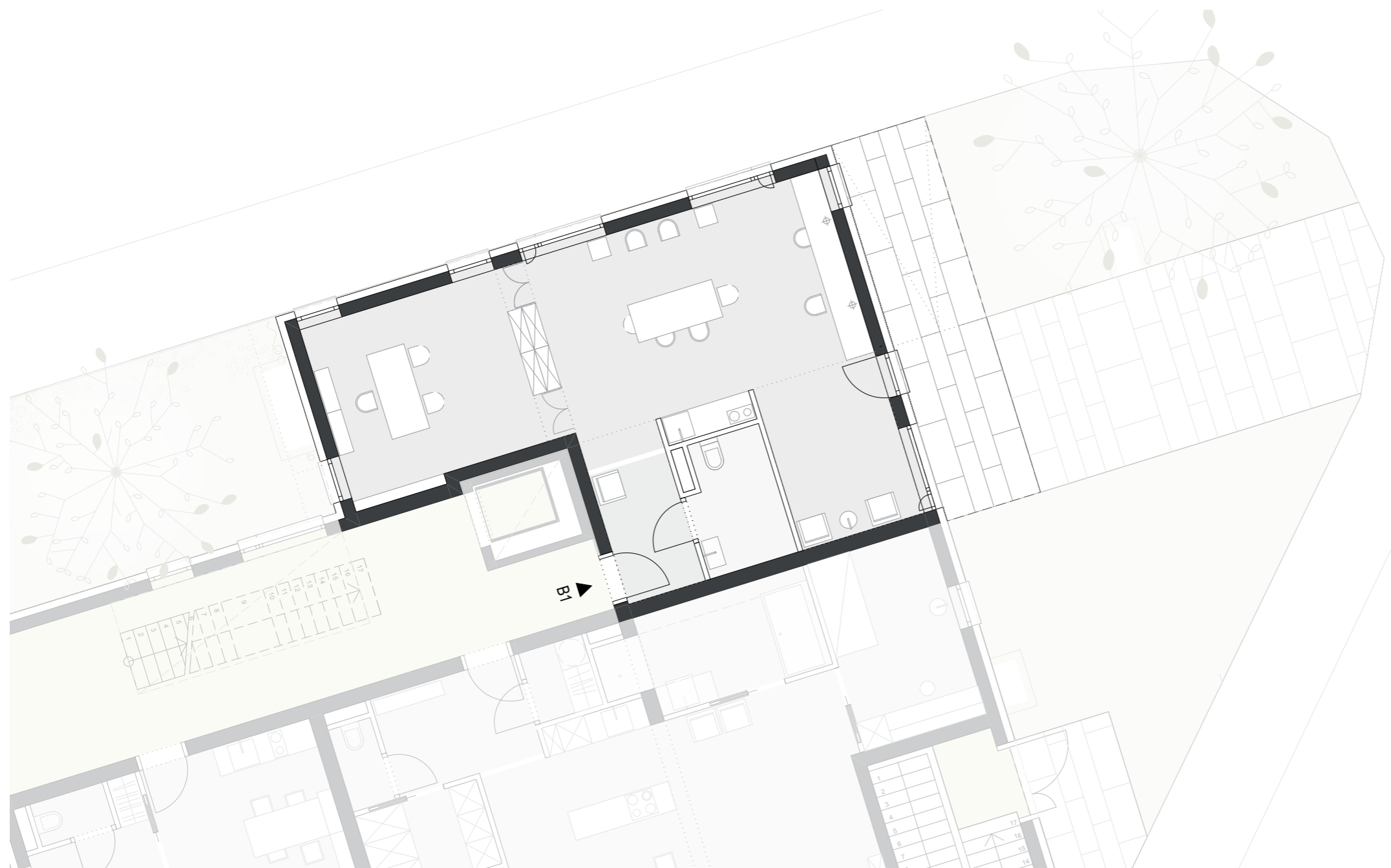




Urbanes Leben am Fuße des Bauernberges

Büro #01



Haus 02, EG, 2-Raumbüro

Vorraum	10,13 qm
Garderobe/Abstellraum	3,11 qm
Wc	1,38 qm
Zimmer	51,45 qm
Küche	1,13 qm
	67,20 qm
	<u>67,20 qm</u>
Terrasse	16,10 qm
Vorplatz	28,79 qm

Information:

1. vorbehaltlich ev. Abweichungen der dargestellten Grundrisse
2. für die Möbelstellung ist unbedingt Naturmaß zu nehmen
3. die Einrichtung ist symbolisch dargestellt

Kontakt:

Claudia Stummer
DOMO Wohn-Bauträger GmbH

Joh. Seb. Bachstraße 28
A - 4020 Linz

Tel. 0732 65 42 30
office@domo-immobilien.at
www.domo-immobilien.at

Planinhalt
Büro 01

Datum
11.01.2016

Gezeichnet
MS

Maßstab
1: 100

Format
A3

